

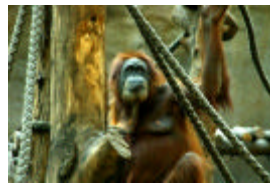
„Partnerschaft und Psychographie“  
Vortrag von Kathleen Engel und Olaf Hartke



Beziehungstyp



Handlungstyp



Sachtyp

Vortrag: Partnerschaft und Psychographie  
Kathleen Engel \* Leipzig \* Psychographische Typberaterin (PGI) \*  
E-Mail: Kathleen.Engel@web.de

Aus psychographischer Sicht können die Interaktionsmuster, also das, was zwischen zwei Menschen passiert, wenn sie miteinander zu tun haben, sehr gut betrachtet werden. Dabei handelt es sich um immer wiederkehrende Muster, die ihren Ursprung in der Persönlichkeitsstruktur haben. Man kann sie im Alltag, im Beruf und natürlich auch in Partnerschaften beobachten.

Interaktionsmuster grundsätzlicher Art (nur Grundtypen)

Sachtyp - Sachtyp	<ul style="list-style-type: none"> <li>- haben ein ruhiges, sachliches Verhältnis zueinander</li> <li>- Verstehen sich ohne viel Worte, oft genügen kleine Andeutungen - indirekte Kommunikation</li> <li>- Themenbezogene Gespräche</li> <li>- Trockener Humor</li> <li>- Kampf um Anerkennung und Aufmerksamkeit</li> </ul>
Handlungstyp - Handlungstyp	<ul style="list-style-type: none"> <li>- kraftvolle und deutliche Kommunikation</li> <li>- zielorientierte Gespräche – häufig über berufliche Themen</li> <li>- kumpelhaftes oder förmliches Verhalten</li> <li>- Vermeidung von Nähe/ Privatheit</li> </ul>
Beziehungstyp - Beziehungstyp	<ul style="list-style-type: none"> <li>- freundliches, sprunghaftes und offenes Verhältnis</li> <li>- rasche Beziehungsaufnahme - der Funke springt schnell über</li> <li>- theatralische oder dramatische Ausschmückungen</li> </ul>
Sachtyp - Handlungstyp  Handlungstyp - Sachtyp	<ul style="list-style-type: none"> <li>- ST fasziniert von Tatkräftigkeit, Erfolg und Power des HT</li> <li>- Sieht darin ein unerreichbares Ziel</li> <li>- HT entwickelt häufig eine Art Muttergefühle oder Beschützerinstinkt, hat das Gefühl dem ST auf die Sprünge helfen zu müssen oder ihn zu belehren</li> <li>- mag jedoch dessen Konstanz und Charme</li> </ul>
Handlungstyp - Beziehungstyp  Beziehungstyp - Handlungstyp	<ul style="list-style-type: none"> <li>- HT angezogen von positiver Weltsicht und Kreativität</li> <li>- Ständige Beziehungsaufnahme kann ihn jedoch auch nerven</li> <li>- BT fühlt sich ungeliebt oder nicht verstanden und kommt mit der Unflexibilität und dem negativen Wesen nicht zurecht</li> </ul>
Beziehungstyp - Sachtyp  Sachtyp - Beziehungstyp	<ul style="list-style-type: none"> <li>- BT fasziniert von der Ausstrahlung des ST, Verständnis, Ruhe, ernst, geheimnisvolles Wesen</li> <li>- ST erlebt den BT oft als sprunghaft, fühlt sich oft überrollt oder überreizt</li> <li>- ST genießt aber die Aufmerksamkeit – missversteht versteht es jedoch oft, was die Tiefe und Dauer betrifft</li> </ul>

Anmerkung: Diese Muster sind idealtypisch und beziehen sich lediglich auf die Grundtypen! Durch die Einbeziehung der Untertypen können noch sehr genauere Aussagen über die Muster gemacht werden.

Vortrag: Partnerschaft und Psychographie  
Kathleen Engel \* Leipzig \* Psychographische Typberaterin (PGI) \*  
E-Mail: Kathleen.Engel@web.de

### 3 Typen – 3 verschiedene Erlebens- und Verhaltensweisen beim Thema Partnerschaft/ Beziehung – Was ist den Typen innerhalb von Partnerschaften wichtig und wo hapert es?

#### Sachtyp

- Partnerschaften mit Verstand und Sachlichkeit,
- Sicherheit, mögliche Motivation für Bindung - Existenzsicherung,
- Benötigen viel Zeit um sich auf eine andere Person einzulassen, testen über körperlichen Kontakt, ob sich Aufwand lohnt
- Legen großen Wert auf Treue - möglichst für die Ewigkeit
- Sexualität sehr wichtig
- ertragen leidvolle Beziehungen lange

#### Bsp

ST-Frau fühlt sich total überrumpelt - als sie ihr HT-Freund nach drei Wochen, die sie sich kannten, anfangs bereits die Hochzeit, die Kinder und den Hausbau zu planen. Sie bewunderte zwar seine Energie und Zielstrebigkeit, dennoch war sie völlig unsicher, ob sie das überhaupt wollte und vor allem so schnell! Aber er verdient gut und das wäre auch eine Überlegung wert.

#### Handlungstyp

- am schnellsten vom „Markt“ weg, planen frühzeitig Ehe, Familie, Kinder und Hausbau
- Partnerschaft häufig über vorherige Freundschaften
- Harmonie, Partner sollte sich dem Berufsleben anpassen können
- unglückliche Partnerschaften werden sofort beendet
- Motto: „Lieber gar keine Beziehung als eine, die nicht funktioniert“
- oder aus Pflicht- bzw. Verantwortungsgefühl aufrecht erhalten (gemeinsame Kinder usw.)

#### Bsp

BT-Frau erzählt abends gern ihrem Mann, was sie am Tag erlebt hat, wem sie begegnet ist und was die Kinder angestellt haben. Er jedoch scheint nicht daran interessiert sie fühlt sich und ihre Gefühle nicht ernst genommen! Er gibt ihr gern praxisorientierte Ratschläge und erteilt Handlungsanweisungen oder Vorschläge. Ohne Frage, er liebt sie, mag ihren Esprit und die harmonische Zweisamkeit wenn er von der Arbeit kommt und von ihr bekocht und bemuttert wird. Aber sie fühlt sich unverstanden und ungeliebt, denn sie erhofft sich mehr an Zuneigung und Zärtlichkeit.

#### Beziehungstyp

- Beziehung steht über dem Berufsleben – Motto: „Spas am Leben und der Liebe“
- gehen spielerisch mit Sexualität um, Flirten und Schmusen gerne
- Männer: geborene Charmeure und Kopfverdreher, Frauen: Verführerinnen
- Partnerschaft sollte abwechslungsreich und interessant sein
- Gehen relativ schnell in „Beziehung“ können aber eben so schnell „kalte Füße“ bekommen

ST macht zu schaffen, dass seine sprunghafte Frau ständig neue Ideen und Pläne für ihre Zukunft hat, er will sie auch unterstützen, aber hatte sich der ST erstmal in sein Kämmerchen verzogen, Bücher gewälzt und genau über ein Thema/ Idee informiert und deren finanzielle Durchführbarkeit abgecheckt - entpuppte sich diese als Strohfeuer und meist bleibt bei ihm nur die Enttäuschung darüber, sich nie auf ihre Worte verlassen zu können.

Bei typgleichen Paaren könnte man vermuten, zwischen diesen sei es eher still oder langweilig, die starke Ähnlichkeit im Verhalten und Erleben kann aber ebenso zu Hemmung wie zu besonderer Harmonie führen.

Bsp.  
HT-HT-

10 Jahre funktioniert alles wie am Schnürchen, beide arbeiten viel, das Kind wird von der Oma versorgt, damit sie ihren gewohnten Rhythmus beibehalten können, die Ehe schien perfekt. Sie sahen sich nur selten, wenn sie abends spät nach Hause kamen, redeten sie kurz von ihrer Arbeit und gingen ins Bett. Streit gab es nicht, denn beide wollten die häusliche Harmonie bewahren und so merkten sie lange nicht, dass ihr Liebesleben darunter litt. Als er sich bereits in einem anderem Bett suchte, was ihm fehlte, war es schon fast zu spät.

Erstaunlicherweise zeigt ein seit längerem existierendes Paarforschungsprojekt am Fachwissenschaftliches Institut für Psychographie, das bei den bisher ausgewerteten Typkombinationen typgleiche Paare am wenigsten vertreten sind.

#### „PAARFORSCHUNGS-PROJEKT

Vorläufige Zwischenergebnisse (Stand Februar 2006):  
Typzugehörigkeit bei Paaren  
Ausgewertete Paare: 566; Mitarbeitende Kollegen: 59

Häufigkeit der Typkombinationen bei den untersuchten Paaren:

1. Handlungstyp/Sachtyp: 158 Paare (27,9%)
2. Beziehungstyp/Sachtyp: 134 Paare (23,7%)
3. Beziehungstyp/Handlungstyp: 128 Paare (22,6%)
4. Beziehungstyp/Beziehungstyp: 54 Paare (9,5%)
5. Sachtyp/Sachtyp: 49 Paare (8,7%)
5. Handlungstyp/Handlungstyp: 43 Paare (7,6%)“

(Zitat Werner Winkler (Beitrag 351), Psychographieforum, [www.Psychographen.de](http://www.Psychographen.de))

Vortrag: Partnerschaft und Psychographie  
Kathleen Engel \* Leipzig \* Psychographische Typberaterin (PGI) \*  
E-Mail: [Kathleen.Engel@web.de](mailto:Kathleen.Engel@web.de)

### **Tipp für Singles auf psychographischer Partnersuche**

[www.Psychographium.de](http://www.Psychographium.de) – Kulturarchiv der Psychographen  
Rubrik Kontaktanzeigen/ Redakteurin Petra Vogel

Hier werden für jeden Grundtyp und auch für jeden Untertyp typische Kontaktanzeigen gesammelt. Die "Schreiber" von Kontaktanzeigen scheinen über den Inhalt ihres Inserates sehr viel von ihrem Typ zu verraten.

typische Beispiele:

#### **Sachtypen**

„Ich, S., 25 J., Kindergärtnerin, bin ein sehr natürliches Mädels, leider kein Discotyp, etwas schüchtern, deshalb schon länger allein. Ich hätte auch gerne einen treuen, lieben Freund, der zu mir hält, es ehrlich meint, und der sich auch Zeit für mich nimmt. Hab Mut und melde dich gleich üb. ...“

Er, 41, groß, schlank, Dreitagebart, dkl.br. Haare. ich bin eher ruhig und zurückhaltend, aber nichtsdestotrotz: 'Stille Wasser gründen tief', sucht Sie, mit der er die 'Seele baumeln' lassen und auf 'Gedankengängen unterwegs' sein kann..."

#### **Handlungstypen**

"U., 38 Jahre jung, sportl., lebensfroh, furchtbar einsam. Mein Hobby ist mein Beruf, in dem ich aufgehe. Sind die Dienststunden vorbei, erfüllt mich eine Leere, obwohl mich Haus und Garten erwarten. Seit einiger Zeit habe ich den Wunsch, eine Frau kennenzulernen, eine neue Partnerschaft aufzubauen, ihr alle meine Liebe schenken. Ich gäbe etwas darum, dich zu finden - gern auch mit Kind -, Deine Zärtlichkeit zu spüren und hoffe, dass du bald anrufst!"

Attraktiver Er, Mitte 40/175/75, NR/NT, dunkle Haare, geschieden, ohne Kinder und Altlasten, sportl. Hobbys: Pferde, Ski, Sauna + Schwimmen, Radf., Tanzen, Finanziell abgesichert, guter Beruf, gr. Eigenheim, Ortsgeb., treu + ehrlich sucht Lebenspartnerin, NR, mit Familiensinn (evtl. Heirat) unter ....

#### **Beziehungstypen**

"C., 28 Jahre, Krankenschwester, ledig, sehr attraktiv, mit blonden, langen Haaren, schlanker Figur, glaube immer noch fest an die große Liebe. Ich bin sehr gefühlvoll, zärtlich, anschlussfähig und möchte endlich wieder die Liebe mit dir erleben. Möchtest du mich gerne kennen lernen, dann trau dich und ruf gleich an über..."

"Künstler, Gefühlsmensch, Romantiker, jugendlich aussehend mit vielseitigen Interessen sucht langhaarige, vollschlanke Kindfrau mit erotischer Ausstrahlung."

Vortrag: Partnerschaft und Psychographie  
Kathleen Engel \* Leipzig \* Psychographische Typberaterin (PGI) \*  
E-Mail: Kathleen.Engel@web.de